

## UNIVERSITÀ DI PISA PRESIDIO DELLA QUALITÀ

Questionario studenti sulla didattica a.a. 2024 / 2025  
primo e secondo semestre  
(periodo di osservazione novembre 2024 - luglio 2025)

Dipartimento di:

**Economia e management**

Corso di Studio in:

ECO-L

**Economia E Commercio**

LEGENDA VALUTAZIONI STANDARD sulle affermazioni contenute nei vari item:

1 = giudizio totalmente negativo

2 = più no che sì

3 = più sì che no

4 = giudizio totalmente positivo

n° Questionari A: 2.776 n°r B: 433

Me A N.Risp Me B N.Risp

BP	La mia presenza alle lezioni è stata nell'a.a. 2024-25: (1 = frequenza nulla o inferiore al 25%; 2 = frequenza fra il 25% e il 50%; 3 = frequenza fra il 50% e il 75%; 4 = frequenza oltre il 75%)	2,8	2.776	2,2	433
B01	Le mie conoscenze preliminari sono risultate sufficienti per la comprensione degli argomenti del programma d'esame?	2,8	2.776	2,6	433
B02	Il carico di studio dell'insegnamento è proporzionato ai crediti assegnati?	3,1	2.776	2,7	433
B03	Il materiale didattico (indicato e disponibile) è adeguato per lo studio della materia?	3,1	2.776	2,7	433
B04	Le modalità di esame sono state definite in modo chiaro?	3,2	2.776	2,6	433
B05	Gli orari di svolgimento di lezioni, esercitazioni e altre eventuali attività didattiche sono rispettati?	3,4	1.679	3,1	177
B05_AF	Le aule in cui si sono svolte le lezioni sono risultate adeguate? (si vede, si sente, si trova posto)	3,3	1.561	3,2	143
B06	Il docente stimola/motiva l'interesse verso la disciplina?	3,3	1.679	3,1	177
B07	Il docente espone gli argomenti in modo chiaro?	3,3	1.679	3,0	177
B08	Le attività didattiche integrative - esercitazioni, tutorati, laboratori (compresi quelli linguistici) - sono utili all'apprendimento della materia?	3,3	770	3,2	112
B09	L'insegnamento è stato svolto in maniera coerente con quanto dichiarato sul Course Catalogue?	3,3	1.679	2,8	177
B10	Il docente è reperibile per chiarimenti e spiegazioni?	3,4	1.645	3,0	330
B11	Quanto ritieni che il/la docente sia rispettoso/a dei principi di eguaglianza e pari opportunità?	3,3	2.776	2,7	433
F1	Ritenete che l'interazione con i docenti del corso sia stata formativa per il vostro percorso accademico?	3,3	2.022	3,1	317
F2	I testi di riferimento per preparare l'esame sono stati utili?	3,2	2.131	3,0	369
F3	Ritieni che le prove in itinere siano utili al superamento dell'esame?	3,4	2.108	2,9	362
BS01	Sono interessato/a agli argomenti trattati nel corso di insegnamento?	3,2	2.776	2,9	433
BS02	Giudizio complessivo sull'insegnamento	3,2	2.776	2,8	433

## INFORMAZIONI SULLE SPECIFICHE DI ELABORAZIONE DEI RISULTATI:

a) i risultati sono stratificati su 2 gruppi di rispondenti (gruppi A e B): il primo è relativo agli studenti che hanno dichiarato di aver frequentato il corso nell'a.a. corrente, il secondo è composto da coloro che hanno frequentato in a.a. precedenti ma con lo stesso docente;

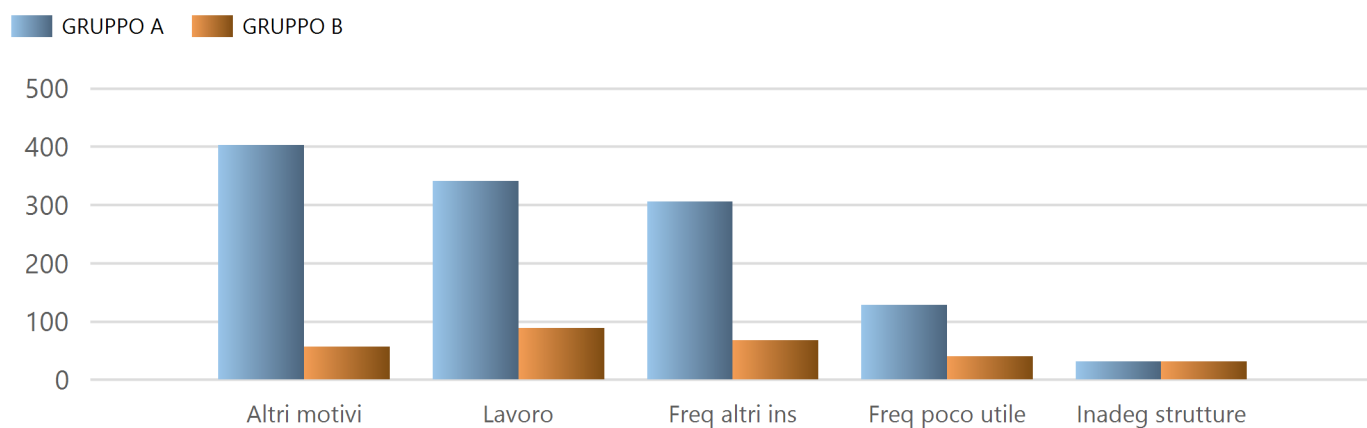
b) oltre al totale dei quest. compilati viene riportato in tabella, accanto alla media delle valutazioni, anche il n° di risposte valide per singola domanda;

c) sono poi riportati i valori medi delle valutazioni per i moduli che hanno avuto almeno 5 questionari validi;

d) il report si chiude con i commenti liberi degli studenti.

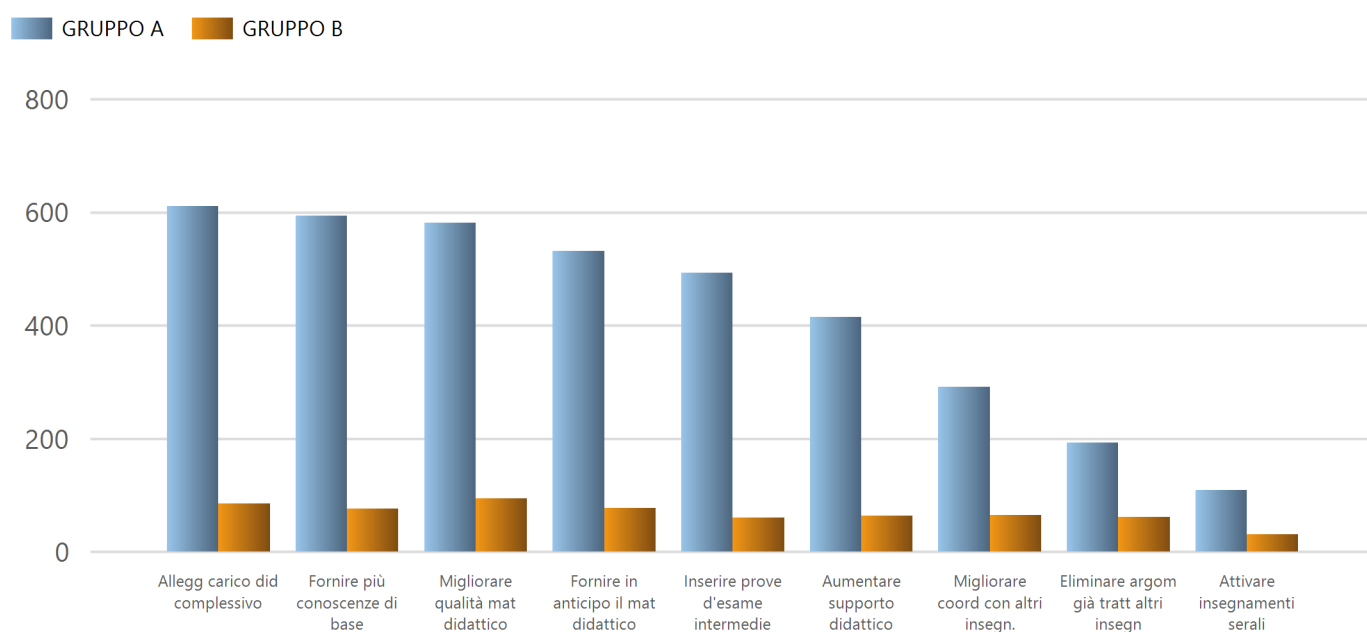
Si ricorda in ultimo che il "giudizio complessivo sull'insegnamento" non rappresenta il risultato di un calcolo della media delle valutazioni sulle precedenti domande, ma emerge direttamente da un item del questionario, al quale rispondono gli studenti.

## Ragioni scarsa frequenza lezioni (A e B)



Motivo	Gr. A	Gr. B
P01-Lavoro	341	89
P02-Frequenza lezioni di altri insegnanti	306	67
P03-Frequenza poco utile ai fini della preparazione dell'esame	128	40
P04-Le strutture dedicate all'attività didattica non consentono la frequenza agli studenti interessati	31	31
P05-Altri motivi	403	56

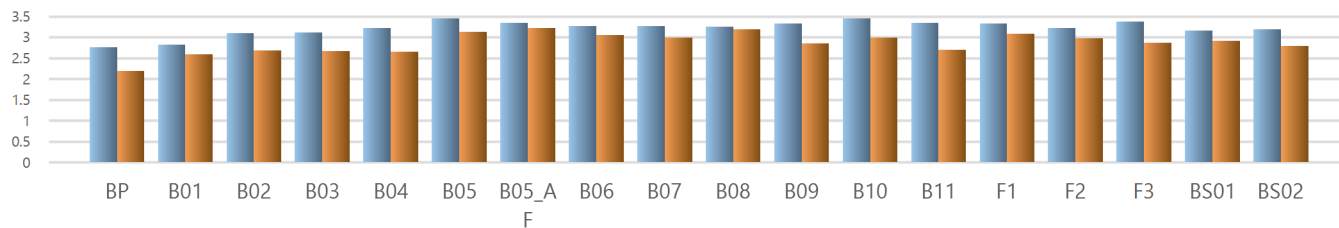
## Suggerimenti per il miglioramento della didattica (A e B)



Suggerimento	Gr. A	Gr. B
S01-Alleggerire il carico didattico complessivo	611	85
S02-Aumentare l'attività di supporto didattico	415	64
S03-Fornire più conoscenze di base	594	76
S04-Eliminare dal programma argomenti già trattati in altri insegnamenti	193	62
S05-Migliorare il coordinamento con altri insegnamenti	292	65
S06-Migliorare la qualità del materiale didattico	582	95
S07-Fornire in anticipo il materiale didattico	532	78
S08-Inserire prove d'esame intermedie	493	60
S09-Attivare insegnamenti serali	109	31

### Media valutazioni risposte studenti frequentanti A.A. corrente (A) e anni precedenti (B)

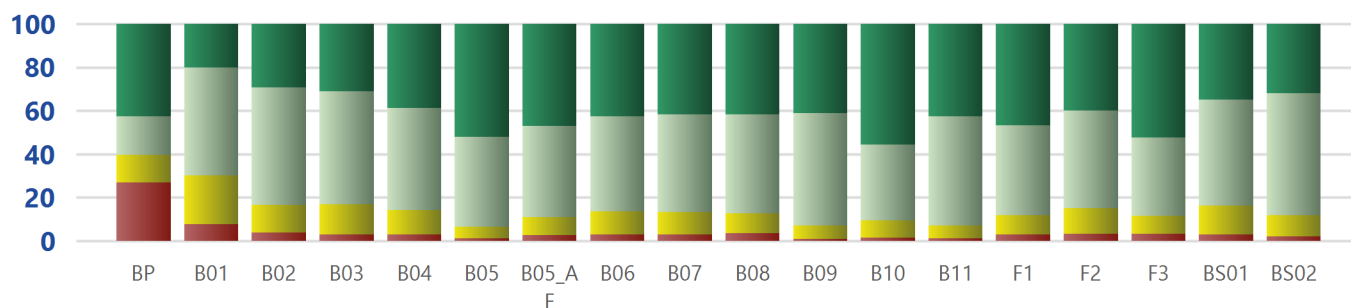
GRUPPO A GRUPPO B



GR	BP	B01	B02	B03	B04	B05	B05_A	B06	B07	B08	B09	B10	B11	F1	F2	F3	BS01	BS02
A	2.8	2.8	3.1	3.1	3.2	3.4	3.3	3.3	3.3	3.3	3.3	3.4	3.3	3.3	3.2	3.4	3.2	3.2
B	2.2	2.6	2.7	2.7	2.6	3.1	3.2	3.1	3.0	3.2	2.8	3.0	2.7	3.1	3.0	2.9	2.9	2.8

### Distribuzione freq. % A.A. corrente (Gruppo A)

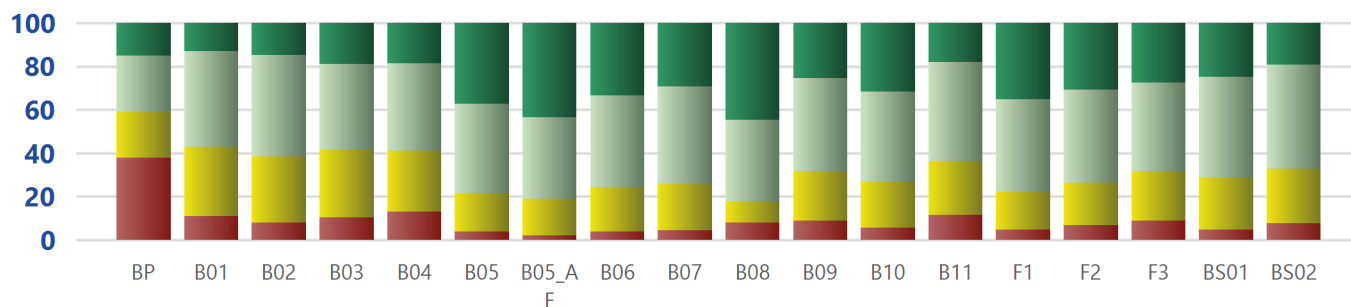
% val "4" % val "3" % val "2" % val "1"



VAL	BP	B01	B02	B03	B04	B05	B05_A	B06	B07	B08	B09	B10	B11	F1	F2	F3	BS01	BS02
4	42.6	20.2	29.4	30.9	38.8	52.1	47.1	42.5	41.8	41.7	41.1	55.7	42.7	46.9	39.8	52.3	34.9	32.1
3	17.9	49.7	54.0	52.3	46.9	41.3	41.8	43.7	45.0	45.6	51.9	35.0	50.1	41.3	45.0	36.0	48.7	55.9
2	12.5	22.4	12.8	13.7	11.3	5.5	8.5	10.8	10.4	9.2	6.1	7.8	5.9	8.8	11.9	8.5	13.5	10.0
1	27.1	7.7	3.7	3.1	3.0	1.1	2.6	2.9	2.9	3.5	0.9	1.6	1.3	3.0	3.4	3.2	2.8	2.0

### Distribuzione freq. % A.A. precedenti (Gruppo B)

% val "4" % val "3" % val "2" % val "1"



VAL	BP	B01	B02	B03	B04	B05	B05_A	B06	B07	B08	B09	B10	B11	F1	F2	F3	BS01	BS02
4	15.2	12.9	14.8	18.9	18.7	37.3	43.4	33.3	29.4	44.6	25.4	31.5	18.0	35.3	30.9	27.6	24.7	19.2
3	25.6	44.1	46.7	39.5	40.2	41.2	37.8	42.4	44.6	37.5	42.9	41.8	45.5	42.6	42.8	40.6	46.7	48.0
2	21.2	31.9	30.5	31.2	28.2	17.5	16.8	20.3	21.5	9.8	22.6	20.9	24.9	17.4	19.5	22.9	24.0	24.9
1	37.9	11.1	8.1	10.4	12.9	4.0	2.1	4.0	4.5	8.0	9.0	5.8	11.5	4.7	6.8	8.8	4.6	7.9