



Queste pagine contengono un breve resoconto dei risultati della somministrazione dei questionari post-esame per il Corso di Studi in *Economia e commercio (ECO-L)*. La tabella seguente riporta la partecipazione al questionario rispetto al numero di esami, confrontata anche con i dati generali di tutti i Corsi di Studi di ateneo che hanno partecipato alla sperimentazione. Sono riportati anche, sia per il Corso di Studi in esame che per l'ateneo, le percentuali di partecipazione osservate nella precedente rilevazione.

Tabella 1: Partecipazione ai questionari

	Quest.	Esami	Rilev. Precedente %	Partecipazione %
Economia e commercio (ECO-L)	563	2.697	19,3	20,9
Ateneo	15.781	58.659	29,9	26,9

La tabella successiva riporta il valore del voto medio valutato sulle due popolazioni di coloro che hanno compilato il questionario e di coloro che *non* hanno compilato il questionario. Anche questa tabella riporta anche la valutazione media calcolata su tutti i Corsi di Studi che hanno partecipato alla sperimentazione. Per semplicità di calcolo, nella valutazione del voto medio, il voto *30 e lode* è stato considerato come *30*.

Tabella 2: Voto medio

	Questionario compilato	Questionario non compilato
Economia e commercio (ECO-L)	25,5	24,9
Ateneo	26,4	25,9

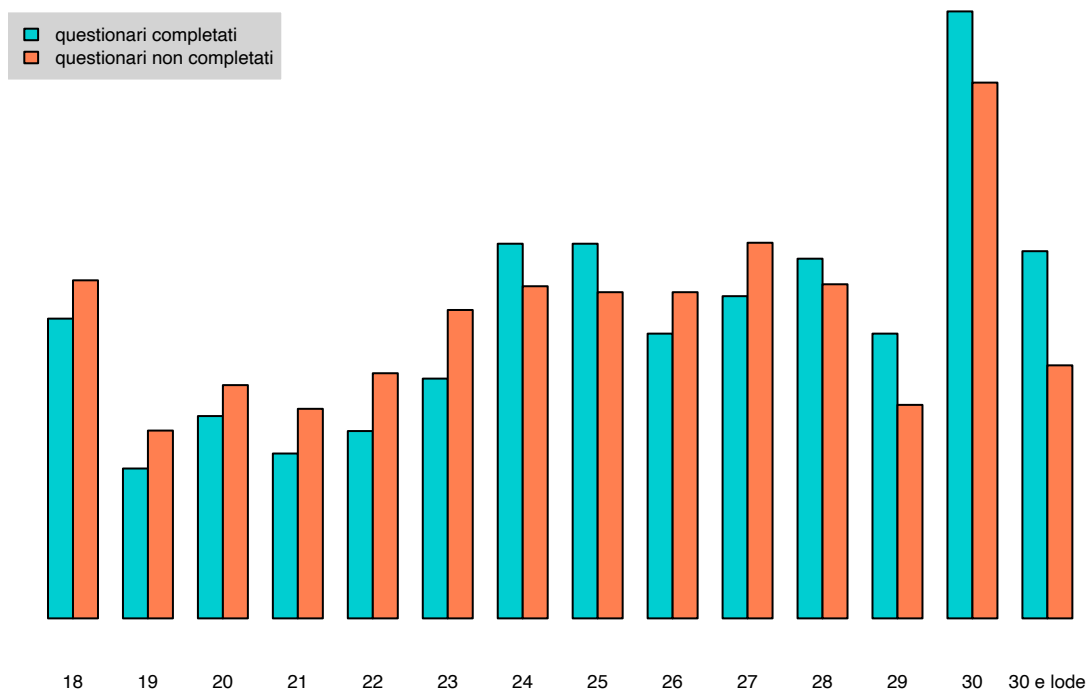
- Ateneo: inferiore a 10^{-3}
- Economia e commercio (ECO-L): 0,052

Per interpretare il risultato appena riportato, si deve considerare che un *p-value* di piccola entità indica l'evidenza statistica che le distribuzioni dei voti tra coloro che hanno completato il questionario e coloro che non l'hanno completato sono differenti.

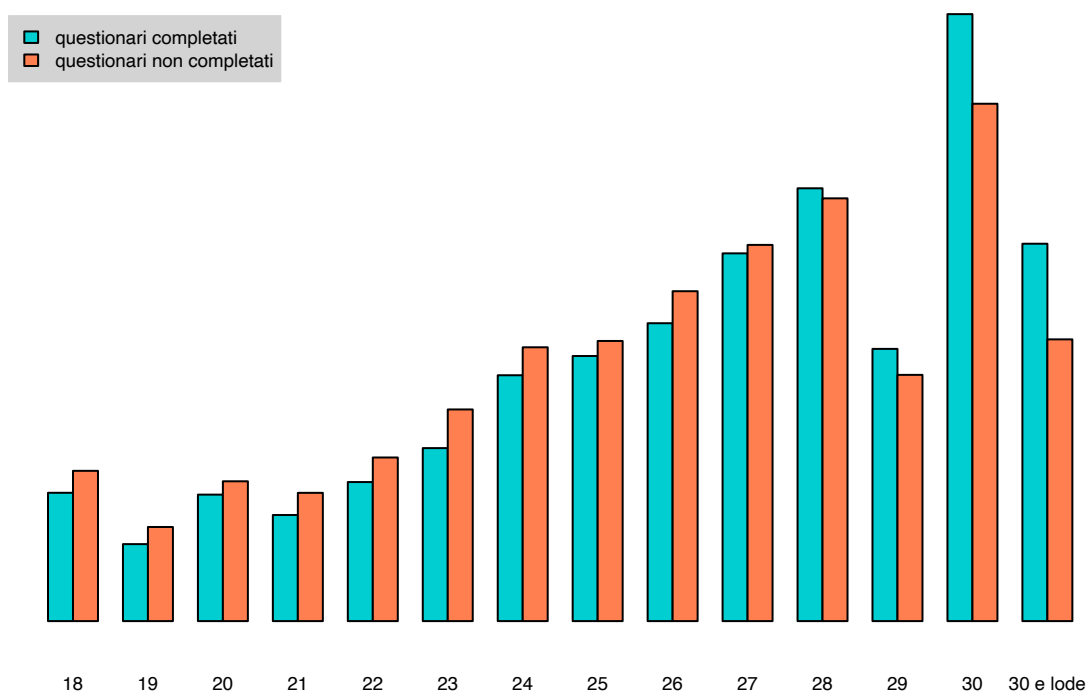
La pagina seguente riporta la distribuzione empirica dei voti assegnati alle due popolazioni sia per il Corso di Studi in *Economia e commercio (ECO-L)*, sia per tutti i Corsi di Studi coinvolti nella sperimentazione.

Infine, il documento si conclude con una sintesi dei risultati relativi ad ogni domanda contenuta nel questionario.

Distribuzione dei voti – ECO-L



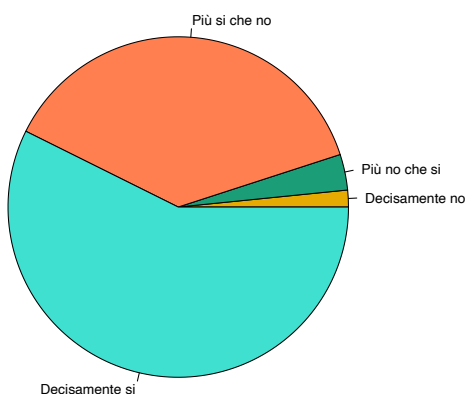
Distribuzione dei voti – ateneo



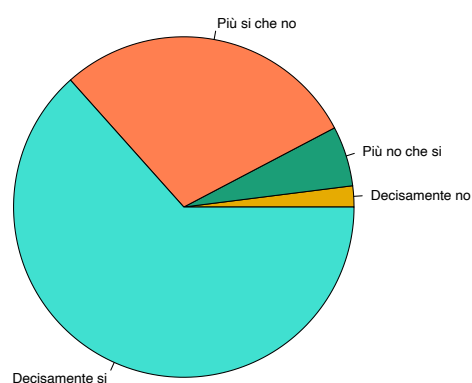
D1. Prima di sostenere l'esame eri a conoscenza delle regole riguardanti lo svolgimento delle prove di esame come stabilite dal Regolamento Didattico di Ateneo e riassunte al seguente link?

Risposta - D1	ECO-L %	ateneo %
Decisamente no	1,6	2,0
Più no che si	3,4	5,7
Più si che no	37,7	28,9
Decisamente si	57,4	63,4

Distribuzione delle risposte – ECO-L



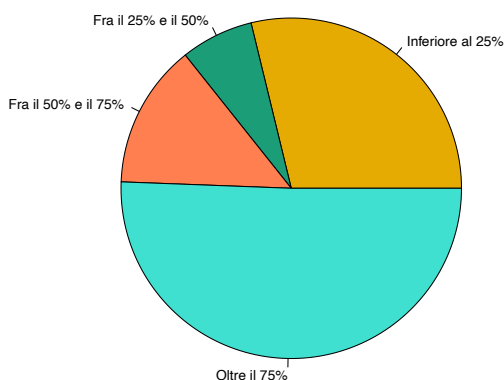
Distribuzione delle risposte – Ateneo



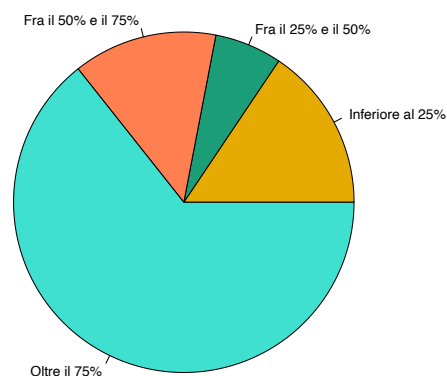
D2. La mia presenza alle lezioni è stata:

Risposta - D2	ECO-L %	ateneo %
Inferiore al 25%	28,8	15,6
Fra il 25% e il 50%	6,9	6,4
Fra il 50% e il 75%	13,7	13,7
Oltre il 75%	50,6	64,4

Distribuzione delle risposte – ECO-L



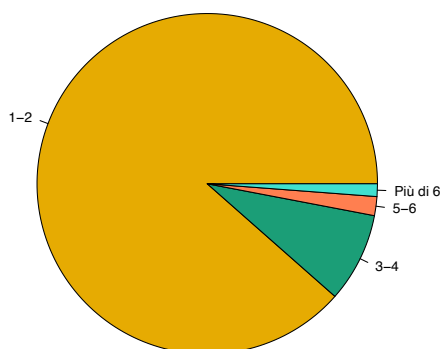
Distribuzione delle risposte – Ateneo



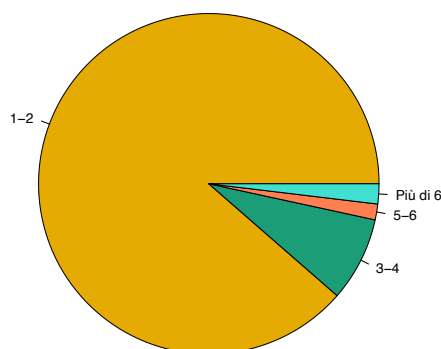
D3. A quanti degli appelli (incluso questo in cui l'hai superato) a cui ti sei presentato per sostenere l'esame ti è stata valutata, positivamente o negativamente, una prova scritta, pratica od orale?

Risposta - D3	ECO-L %	ateneo %
1-2	88,5	88,5
3-4	8,5	8,0
5-6	1,8	1,5
Più di 6	1,2	1,9

Distribuzione delle risposte – ECO-L



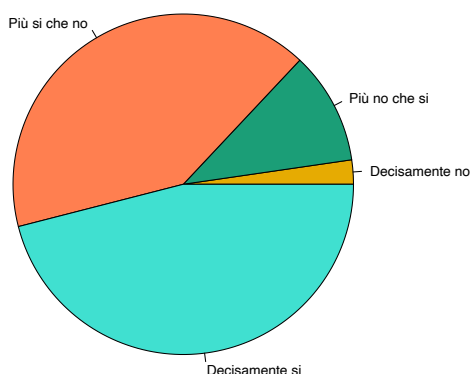
Distribuzione delle risposte – Ateneo



D4. Ritieni che il materiale didattico indicato per la preparazione dell'esame sia risultato adeguato?

Risposta - D4	ECO-L %	ateneo %
Decisamente no	2,3	5,5
Più no che si	10,7	12,5
Più si che no	41,0	37,1
Decisamente si	46,0	44,9

Distribuzione delle risposte – ECO-L



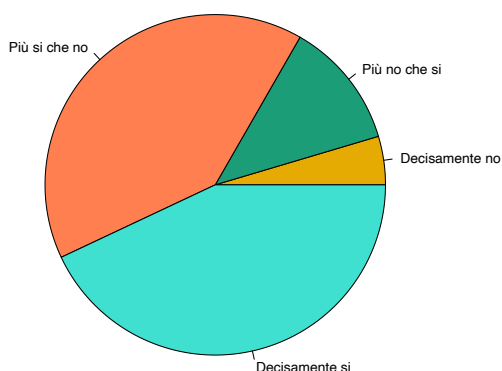
Distribuzione delle risposte – Ateneo



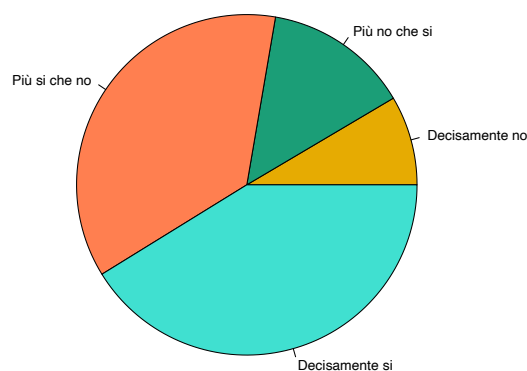
D5. Ora che hai superato l'esame, ritieni che il carico di studio dell'insegnamento sia proporzionato ai crediti assegnati?

Risposta - D5	ECO-L %	ateneo %
Decisamente no	4,6	8,5
Più no che si	12,1	13,8
Più si che no	40,3	36,5
Decisamente si	43,0	41,2

Distribuzione delle risposte – ECO-L



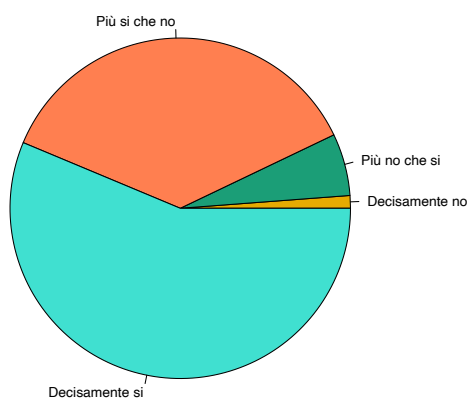
Distribuzione delle risposte – Ateneo



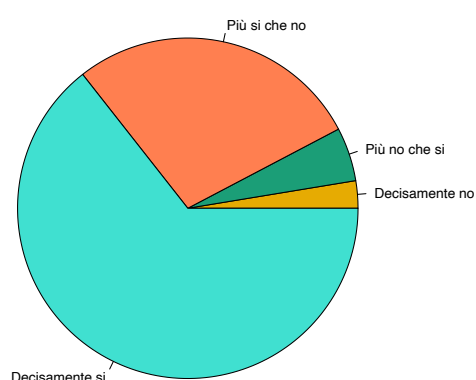
D6. Le modalità di svolgimento dell'esame sono state coerenti con quanto indicato nel programma e comunicato dal docente?

Risposta - D6	ECO-L %	ateneo %
Decisamente no	1,2	2,6
Più no che si	5,9	5,1
Più si che no	36,6	27,9
Decisamente si	56,3	64,4

Distribuzione delle risposte – ECO-L



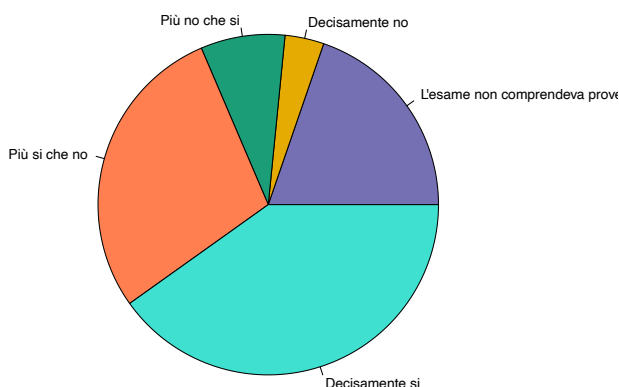
Distribuzione delle risposte – Ateneo



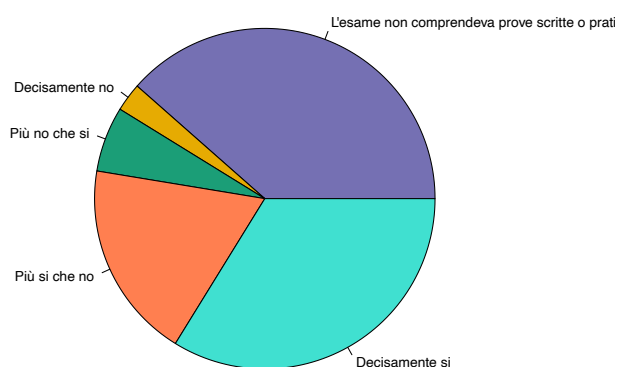
D7. Nel caso l'esame comprendesse delle prove scritte e/o pratiche, ritieni che il tempo concesso per lo svolgimento di tali prove sia stato adeguato?

Risposta - D7	ECO-L %	ateneo %
L'esame non comprendeva prove scritte o pratiche	19,7	38,5
Decisamente no	3,7	2,7
Più no che si	8,0	6,2
Più si che no	28,4	18,8
Decisamente si	40,1	33,8

Distribuzione delle risposte – ECO-L



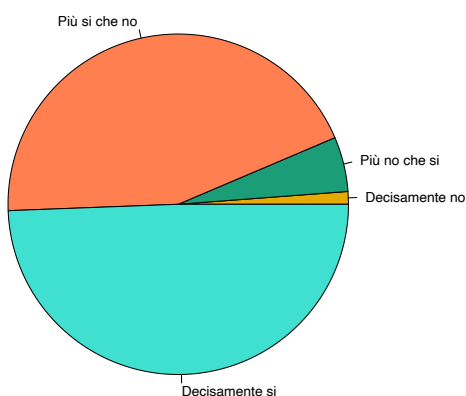
Distribuzione delle risposte – Ateneo



D8. Ritieni che le conoscenze richieste per il superamento dell'esame siano coerenti con gli argomenti affrontati durante il corso o comunque specificati nel programma?

Risposta - D8	ECO-L %	ateneo %
Decisamente no	1,2	3,1
Più no che si	5,2	7,1
Più si che no	44,2	35,1
Decisamente si	49,4	54,7

Distribuzione delle risposte – ECO-L



Distribuzione delle risposte – Ateneo

