



UNIVERSITÀ DI PISA PRESIDIO DELLA QUALITÀ

Questionario studenti sulla didattica a.a. 2023 / 2024
primo e secondo semestre
(periodo di osservazione novembre 2023 - luglio 2024)

Dipartimento di:

Economia e management

Corso di Studio in:

ECO-L

Economia E Commercio

LEGENDA VALUTAZIONI STANDARD sulle affermazioni contenute nei vari item:

1 = giudizio totalmente negativo

2 = più no che sì

3 = più sì che no

4 = giudizio totalmente positivo

n° Questionari A: 2.922 **n°r B:** 367

		Me A	N°Risp	Me B	N°Risp
BP	La mia presenza alle lezioni è stata nell'a.a. 2023-24: (1 = frequenza nulla o inferiore al 25%; 2 = frequenza fra il 25% e il 50%; 3 = frequenza fra il 50% e il 75%; 4 = frequenza oltre il 75%)	2,9	2.922	2,1	367
B01	Le mie conoscenze preliminari sono risultate sufficienti per la comprensione degli argomenti del programma d'esame?	2,9	2.922	2,8	367
B02	Il carico di studio dell'insegnamento è proporzionato ai crediti assegnati?	3,1	2.922	2,8	367
B03	Il materiale didattico (indicato e disponibile) è adeguato per lo studio della materia?	3,1	2.922	2,9	367
B04	Le modalità di esame sono state definite in modo chiaro?	3,3	2.922	2,9	367
B05	Gli orari di svolgimento di lezioni, esercitazioni e altre eventuali attività didattiche sono rispettati?	3,5	1.868	3,2	147
B05_AF	Le aule in cui si sono svolte le lezioni sono risultate adeguate? (si vede, si sente, si trova posto)	3,3	1.728	3,3	128
B06	Il docente stimola/motiva l'interesse verso la disciplina?	3,2	1.868	3,0	147
B07	Il docente espone gli argomenti in modo chiaro?	3,3	1.868	3,1	147
B08	Le attività didattiche integrative - esercitazioni, tutorati, laboratori (compresi quelli linguistici) - sono utili all'apprendimento della materia?	3,3	895	3,4	97
B09	L'insegnamento è stato svolto in maniera coerente con quanto dichiarato sul portale Valutami?	3,4	1.868	3,0	147
B10	Il docente è reperibile per chiarimenti e spiegazioni?	3,4	1.827	3,2	262
B11	Quanto ritieni che il/la docente sia rispettoso/a dei principi di eguaglianza e pari opportunità?	3,3	2.922	3,0	367
F1	Eventuale domanda aggiuntiva del Dipartimento	3,2	2.181	3,2	277
F2	Eventuale domanda aggiuntiva del Dipartimento	3,2	2.310	3,1	310
F3	Eventuale domanda aggiuntiva del Dipartimento	3,3	2.178	3,1	302
BS01	Sono interessato/a agli argomenti trattati nel corso di insegnamento?	3,2	2.922	3,0	367
BS02	Giudizio complessivo sull'insegnamento	3,2	2.922	2,9	367

INFORMAZIONI SULLE SPECIFICHE DI ELABORAZIONE DEI RISULTATI:

a) i risultati sono stratificati su 2 gruppi di rispondenti (gruppi A e B): il primo è relativo agli studenti che hanno dichiarato di aver frequentato il corso nell'a.a. corrente, il secondo è composto da coloro che hanno frequentato in a.a. precedenti ma con lo stesso docente;

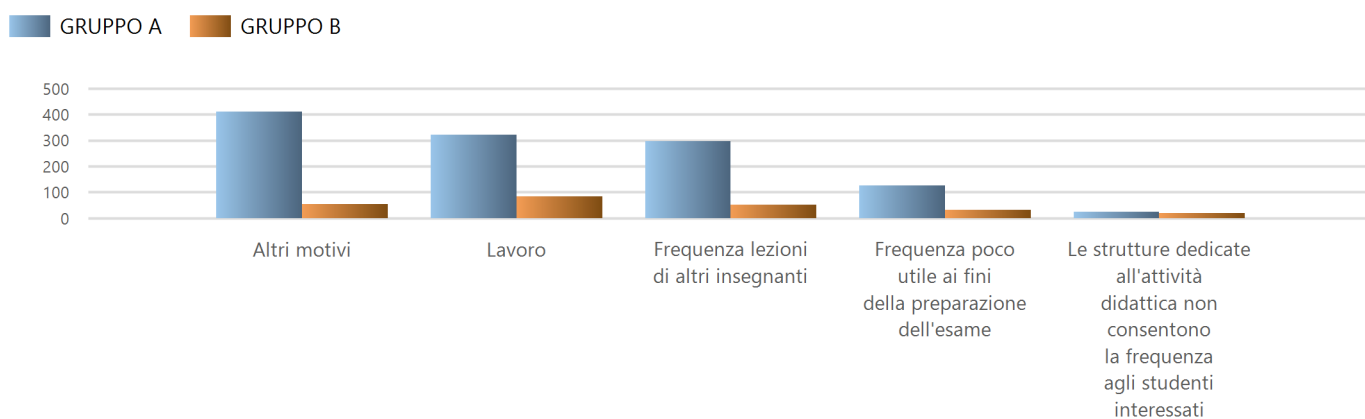
b) oltre al totale dei quest. compilati viene riportato in tabella, accanto alla media delle valutazioni, anche il n° di risposte valide per singola domanda;

c) sono poi riportati i valori medi delle valutazioni per i moduli che hanno avuto almeno 5 questionari validi;

d) il report si chiude con i commenti liberi degli studenti.

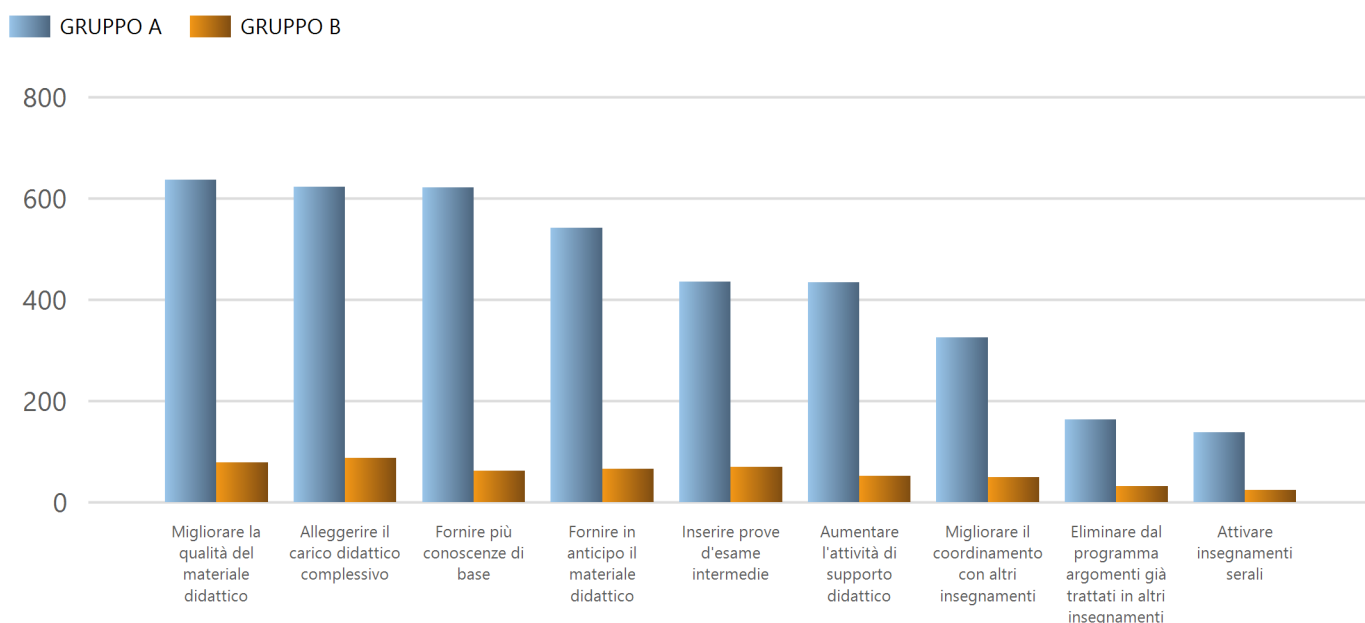
Si ricorda in ultimo che il "giudizio complessivo sull'insegnamento" non rappresenta il risultato di un calcolo della media delle valutazioni sulle precedenti domande, ma emerge direttamente da un item del questionario, al quale rispondono gli studenti.

Ragioni scarsa frequenza lezioni (A e B)



Motivo	Gr. A	Gr. B
Altri motivi	409	53
Frequenza lezioni di altri insegnanti	297	52
Frequenza poco utile ai fini della preparazione dell'esame	126	31
Lavoro	321	83
Le strutture dedicate all'attività didattica non consentono la frequenza agli studenti interessati	23	18

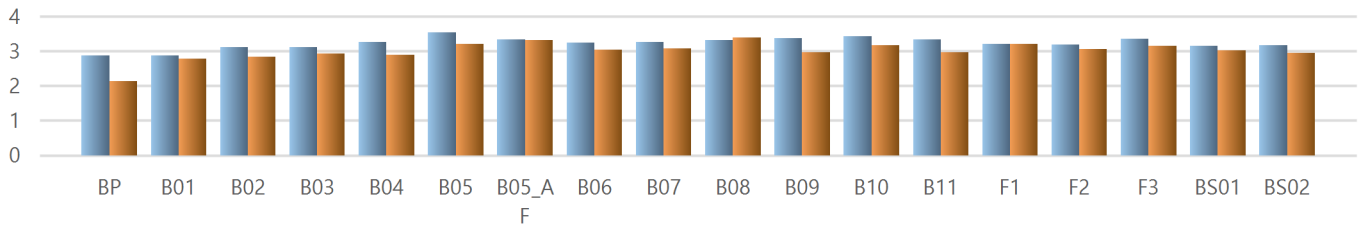
Suggerimenti per il miglioramento della didattica (A e B)



Suggerimento	Gr. A	Gr. B
Alleggerire il carico didattico complessivo	623	87
Attivare insegnamenti serali	138	24
Aumentare l'attività di supporto didattico	434	52
Eliminare dal programma argomenti già trattati in altri insegnamenti	164	32
Fornire in anticipo il materiale didattico	542	66
Fornire più conoscenze di base	621	62
Inserire prove d'esame intermedie	436	70
Migliorare il coordinamento con altri insegnamenti	325	49
Migliorare la qualità del materiale didattico	637	78

Media valutazioni risposte studenti frequentanti A.A. corrente (A) e anni precedenti (B)

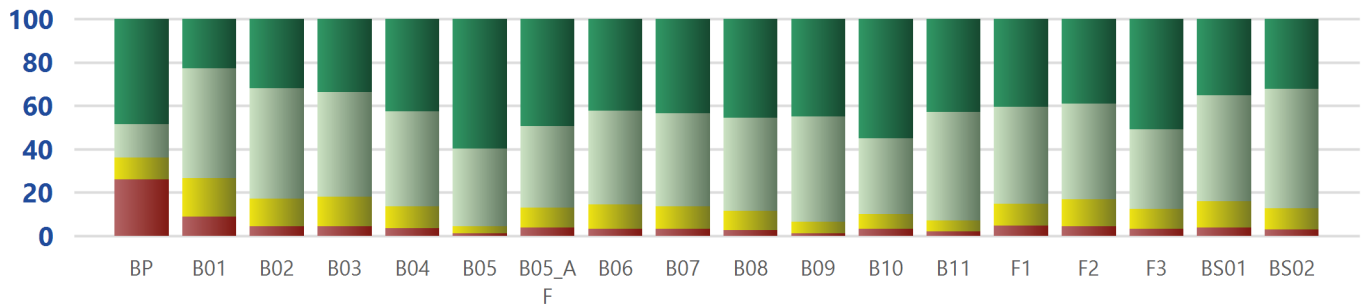
GRUPPO A GRUPPO B



GR	BP	B01	B02	B03	B04	B05	B05_A	B06	B07	B08	B09	B10	B11	F1	F2	F3	BS01	BS02
A	2.9	2.9	3.1	3.1	3.3	3.5	3.3	3.2	3.3	3.3	3.4	3.4	3.3	3.2	3.2	3.3	3.2	3.2
B	2.1	2.8	2.8	2.9	2.9	3.2	3.3	3.0	3.1	3.4	3.0	3.2	3.0	3.2	3.1	3.1	3.0	2.9

Distribuzione freq. % A.A. corrente (Gruppo A)

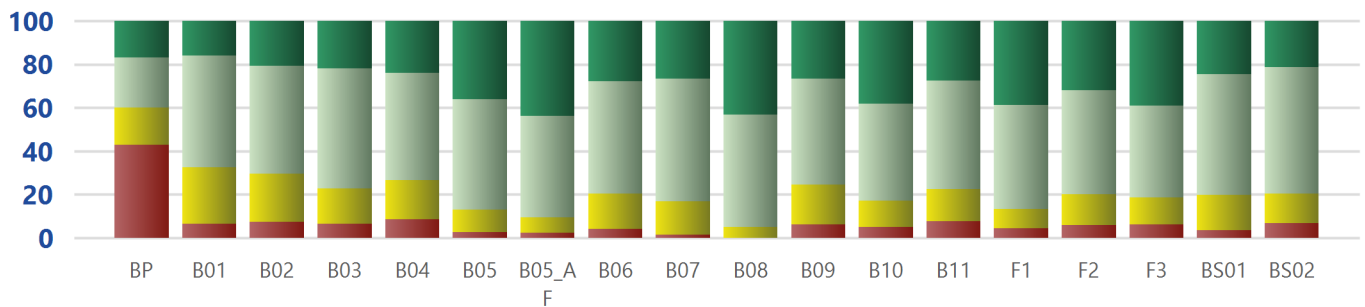
% val "4" % val "3" % val "2" % val "1"



VAL	BP	B01	B02	B03	B04	B05	B05_A	B06	B07	B08	B09	B10	B11	F1	F2	F3	BS01	BS02
4	48.5	22.8	32.0	33.7	42.6	59.7	49.5	42.2	43.4	45.5	45.0	55.1	42.9	40.6	39.0	50.8	35.2	32.1
3	15.5	50.7	50.9	48.2	43.8	36.0	37.6	43.4	43.0	43.0	48.6	34.8	49.9	44.5	44.2	36.7	48.7	55.2
2	10.1	17.8	12.8	13.5	10.2	3.1	9.2	11.1	10.3	8.7	5.2	6.9	5.3	10.2	12.3	9.1	12.0	9.8
1	26.0	8.8	4.3	4.6	3.5	1.2	3.8	3.3	3.3	2.8	1.2	3.2	2.0	4.7	4.5	3.4	4.0	2.9

Distribuzione freq. % A.A. precedenti (Gruppo B)

% val "4" % val "3" % val "2" % val "1"



VAL	BP	B01	B02	B03	B04	B05	B05_A	B06	B07	B08	B09	B10	B11	F1	F2	F3	BS01	BS02
4	16.9	16.1	20.7	21.8	24.0	36.1	43.8	27.9	26.5	43.3	26.5	38.2	27.5	38.6	31.9	39.1	24.5	21.3
3	23.2	51.5	49.6	55.3	49.3	51.0	46.9	51.7	56.5	51.5	49.0	44.7	49.9	48.0	48.1	42.4	55.6	58.3
2	16.9	25.9	22.3	16.3	18.0	10.2	7.0	16.3	15.6	5.2	18.4	12.2	15.0	9.0	14.2	12.3	16.3	13.6
1	43.1	6.5	7.4	6.5	8.7	2.7	2.3	4.1	1.4	0.0	6.1	5.0	7.6	4.3	5.8	6.3	3.5	6.8